

Degu Liebhaber ♡

Geschlossene Gruppe

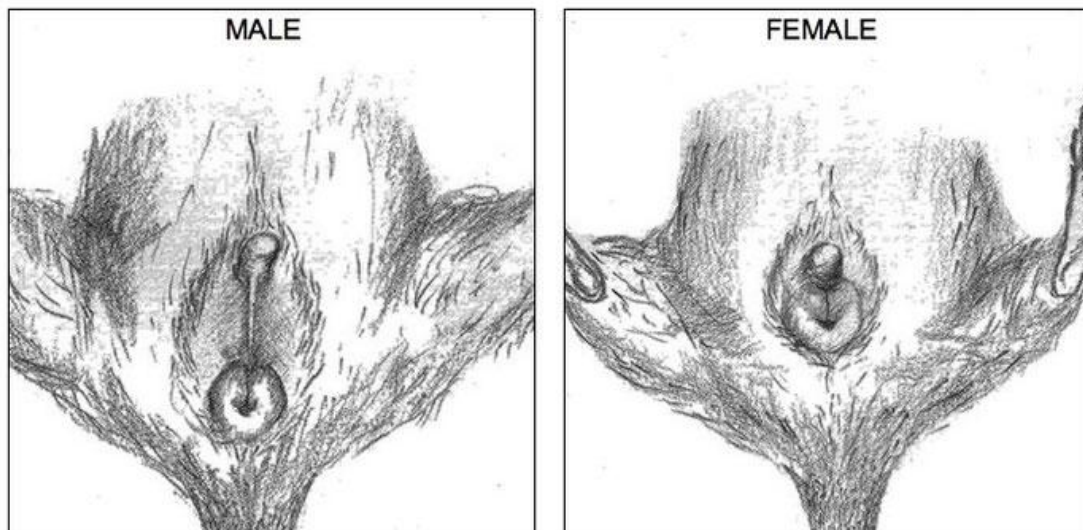
Geschlechtervergleich

Hallo Ihr Lieben,

Wir Admins möchten gerne nochmal ein Thema ansprechen und deutlich machen. Es geht um die „Geschlechterunterscheidung beim Degukauf“.

Aufgrund vieler Fehlinformationen und unwissenden Verkäufern im Zoohandel als auch Privat, liegt es in der **eigenen Verantwortung** die Geschlechterkontrolle bei Abholung vom Züchter oder Vorbesitzer selbst durchzuführen und falls nötig, ein Vergleichsbild mit zu nehmen oder einen Degukundigen Tierarzt aufzusuchen.

Die Bilder sind als große Bilddatei unter dem Post zu finden.



Männchen (3 Wochen) *schlecht gehalten*



Selbes Männchen *richtig gehalten*



Weibchen (3 Wochen)



Degu Liebhaber ♡

Geschlossene Gruppe

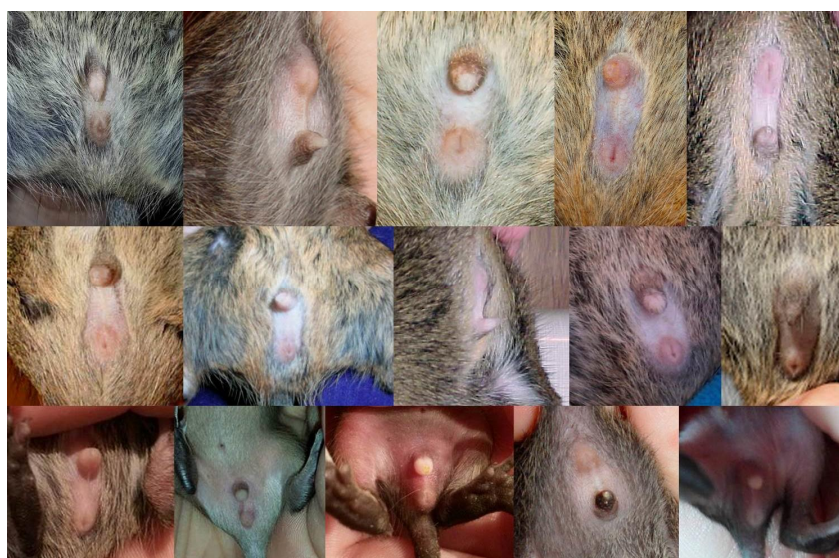
Weibchen

Beim Weibchen ist der Abstand zwischen Harnröhrenzapfen und Afters sehr gering, er beträgt einige Millimeter. Bei genauerem hin sehen ist die Scheidenöffnung unter dem Harnröhrenzapfen zu erkennen, diese ist allerdings fest verschlossen und öffnet sich nur während der Paarungsbereitschaft.



Männchen

Beim Männchen liegt etwa ein Zentimeter zwischen Zapfen und After, die Haut dazwischen trägt eine Hautfalte in Längsrichtung. Die Hautfalte ist optimal zu erkennen, wenn man den Schwanz an der Wurzel ganz leicht nach hinten drückt, sodass die Haut sich dehnt.



Vielen Dank, eure *Adminas*